

# ZIW194R | ZIW191R

## Vrtna luč LED

---

ZIW194R



ZIW191R



### Kazalo vsebine

Varnostna navodila in opozorila.....	2
Vsebina paketa.....	3
Tehnične specifikacije.....	4
Namestitev in montaža.....	5
Prenesite aplikacijo.....	5
Upravljanje in funkcije.....	8
Pogosta vprašanja o odpravljanju težav.....	10

## Varnostna navodila in opozorila



Pred uporabo naprave preberite navodila za .



Upoštevajte varnostna navodila v tem priročniku.

Vrtne svetilke ne priključite na električno omrežje, dokler je v embalaži. Svetlobnih virov ni mogoče zamenjati.

Pri rokovanju z napravo jo izključite iz električnega omrežja.

V primeru okvare ne odstranjujte svetlobnega vira in ne popravljajte vrtnih svetilk! Ne posegajte v napeljavo.

Uporabljajte samo z napajalnikom, ki je priložen izdelku. Primerno za notranjo in zunanjo uporabo.

Če je svetlobni vir zlomljen ali poškodovan, vrtno svetilko ne smete uporabljati ali pustiti pod napetostjo, temveč jo morate varno odstraniti.

Ta izdelek je namenjen dekorativni razsvetljavi.

Ta izdelek ni igrača, ne dajajte ga v roke otrokom!

Družba EMOS spol. s r.o. izjavlja, da je izdelek ZIW194R, ZIW191R skladen z bistvenimi zahtevami in drugimi ustreznimi določbami direktiv. Oprema se lahko prosto uporablja v EU.

Objekt se lahko upravlja na podlagi splošnega dovoljenja št. VO-R/12/11.2021-11.

Družba EMOS spol. s r.o. izjavlja, da je radijska oprema tipa ZIW194R, ZIW191R skladna z Direktivo 2014/53/EU.

Celotno besedilo izjave EU o skladnosti je na voljo na tej spletni strani <http://www.emos.eu/download>.



Ta izdelek vsebuje svetlobni vir z razredom energijske učinkovitosti G.



## Vsebina paketa

ZIW194R

LED vrtna luč 4 kosi Adapter

Voznik

Uporabniški priročnik



ZIW191R

LED Garden Light 1 kos

Uporabniški priročnik

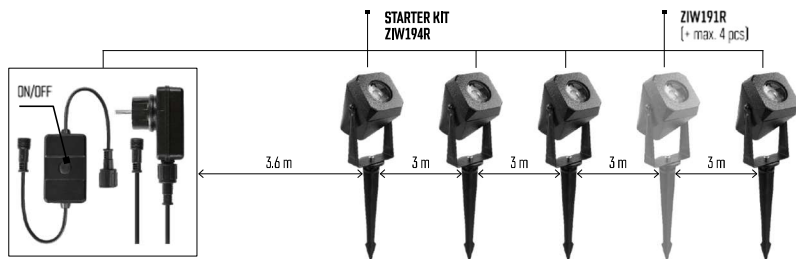


## Tehnične specifikacije

Model	Protokol	Povezovanje	Svetlobni tok	Vhodno napajanje	Temperatura kromatičnosti	Napajanje
ZIW194R	Wi-Fi	2,4 GHz (Wifi IEEE 802.11b/g/n)	4x 10-100 lm	7 W	3 000-6 500 K	220-240 V AC / 12 V DC
ZIW191R	-	-	10-100 lm	1,5 W	3 000-6 500 K	12 V DC



## Namestitev in montaža



## Prenesite aplikacijo

Aplikacija je na voljo za Android in iOS v storitvah Google play in App Store. Če želite prenesti aplikacijo, poskenirajte ustrezno kodo QR.



## Obvestilo

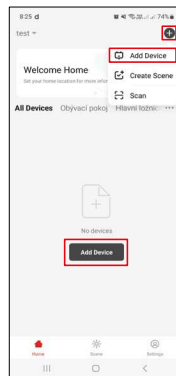
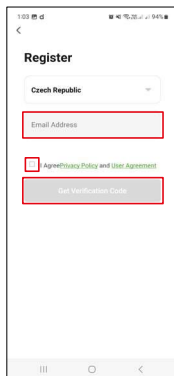
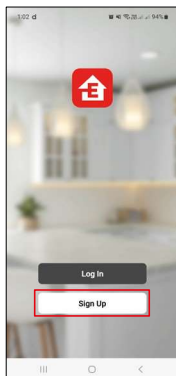
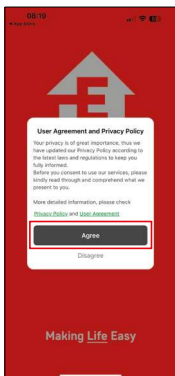
Talna svetilka LED podpira 2,4 GHz Wifi (ne podpira 5 GHz).



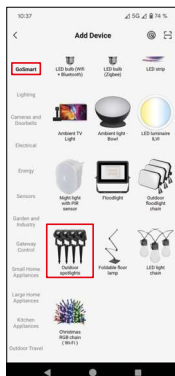
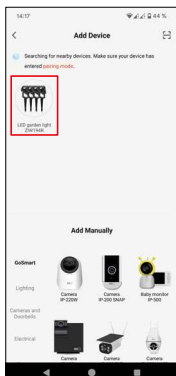
✓ 2.4 GHz

5 GHz ✗

## Mobilna EMOS GoSmart



1. Otvírejte aplikaci EMOS GoSmart a potvrďte pravidlo o zasebnosti a klikněte Strinjám se.
2. Vyberte možnost "".
3. Vložte jméno veřejného e-poštního adresáře a vyberte heslo. Potvrďte, že se souhlasíte s politikou zasebnosti. Potvrďte z tlačítkem "Registrace".
4. Vyberte "přidat přístroj".



5. Pokud je přístroj samostatně nalezen, klikněte "přidat" nebo vyberte kategorii nebo typ výrobku.

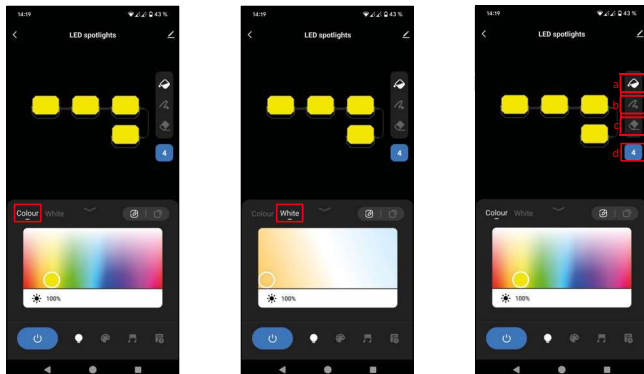


6. Vključite napravo in potrdite z gumbom "Naprej".
7. Če svetilka ne utripa, jo preklopite v način seznanjanja tako, da dolgo (približno 10 sekund) držite gumb za seznanjanje.
8. Prepričajte se, da indikator utripa. Potrdite z naslednjim gumbom.

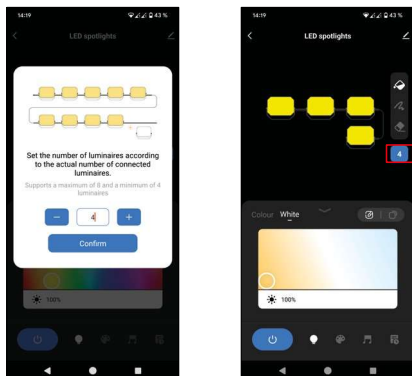


9. Vnesite ime omrežja Wifi in geslo. Potrdite z gumbom "Naprej".
10. Pairing z je v teku.
11. Naprava je uspešno seznanjena. Potrdite z gumbom "done".

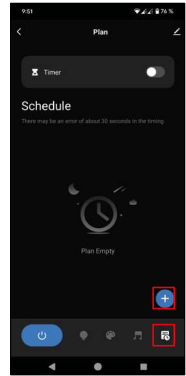
## Upravljanje in funkcije



1. Barva - "barva" je osnovna plošča za nastavitve RGB.
2. Bela - "bela" je osnovna plošča za nastavitve temperature kromatičnosti.
3. Plošča za nastavitve statusa segmentov
  - a. Omogoča nastavitve 1 barve na celotnem zaslonu
  - b. Možnost nastavitve barve za vsak segment posebej
  - c. Možnost izklopa/vklopa vsakega segmenta posebej
  - d. Možnost nastavitve števila segmentov (privzeto 4, ob nakupu razširitev kompletov do 8)



4. Možnost nastavitve števila segmentov. Privzeta prednastavitev je 4 kosi.



5. Scene - v tem razdelku lahko nastavite prednastavljene prizore ali ustvarite lastne prizore.
6. Glasba - "glasba" pomeni preklap na svetlobni način, ki temelji na glasbi, pri čemer se naprava odziva na posneti zvok v mobilni napravi.
7. Plan - "časovnik" je funkcija, ki omogoča nastavev naprave, da se po določenem času vklopi/izklopi.

## Pogosta vprašanja o odpravljanju težav

Naprave ne morem seznaniti. Kaj lahko storim?

- Prepričajte se, da uporabljate omrežje wifi 2,4 GHz in imate dovolj močan signal.
- Aplikaciji v nastavitvah dovolite vsa dovoljenja.
- Prepričajte se, da uporabljate najnovejšo različico mobilnega operacijskega sistema in najnovejšo različico aplikacije.

Ne prejemam obvestil, ?

- Aplikaciji v nastavitvah dovolite vsa dovoljenja.
- V nastavitvah aplikacije vklopite obvestila (Nastavitve -> Obvestila aplikacij).

Kdo vse lahko uporablja opremo?

- Naprava mora vedno imeti skrbnika (lastnika).
- Upravitelj lahko napravo deli s preostalimi člani gospodinjstva in jim dodeli pravice.