

ZIW194R | ZIW191R

LED zahradní světlo

ZIW194R



ZIW191R



Obsah

| | |
|--|----|
| Bezpečnostní pokyny a upozornění | 2 |
| Obsah balení | 3 |
| Technická specifikace..... | 4 |
| Instalace a montáž..... | 5 |
| Stahování aplikace | 5 |
| Ovládání a funkce | 8 |
| Řešení problémů FAQ | 10 |

Bezpečnostní pokyny a upozornění



Před použitím zařízení prostudujte návod k použití.



Dbejte bezpečnostních pokynů uvedených v tomto návodě.

Nepřipojujte zahradní světlo k napájení, pokud je v obalu.

Světelné zdroje nejsou vyměnitelné.

Při manipulaci odpojte z elektrické sítě.

V případě poruchy nevytahujte světelný zdroj a zahradní svítidlo neopravujte!

Nezasahujte do zapojení.

Používejte jen se zdrojem dodaným k výrobku.

Vhodné jak pro vnitřní, tak i venkovní použití.

Při prasknutí nebo poškození světelného zdroje, zahradní světlo nesmí být používáno nebo ponecháno pod napětím, ale bezpečně zlikvidováno.

Tento výrobek je určen k dekorativnímu osvětlení.

Tento výrobek není hračka, nedávejte jej do rukou dětem!

EMOS spol. s r.o. prohlašuje, že výrobek ZIW194R, ZIW191R je ve shodě se základními požadavky a dalšími příslušnými ustanoveními směrnic. Zařízení lze volně provozovat v EU.

Zařízení lze provozovat na základě všeobecného oprávnění č. VO-R/12/11.2021-11.

Tímto EMOS spol. s r.o. prohlašuje, že typ radiového zařízení ZIW194R, ZIW191R je v souladu se směrnicí 2014/53/EU. Úplné znění EU prohlášení o shodě je k dispozici na těchto internetových stránkách

<http://www.emos.eu/download>.



Tento výrobek obsahuje světelný zdroj s třídou energetické účinnosti G.



Obsah balení

ZIW194R

LED zahradní světlo 4 ks

Adaptér

Ovladač

Uživatelská příručka



ZIW191R

LED zahradní světlo 1 ks

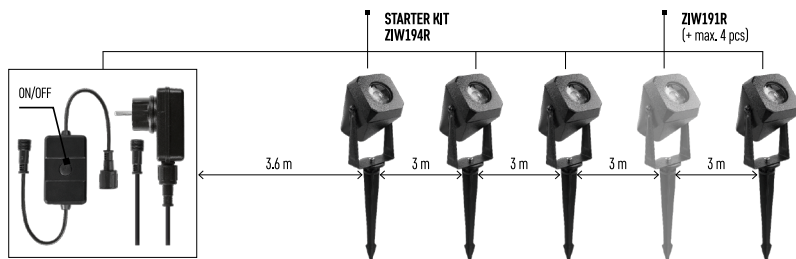
Uživatelská příručka

Technická specifikace

| Model | Protokol | Připojení | Světelný tok | Příkon | Teplota chromatičnosti | Napájení |
|---------|----------|---------------------------------------|--------------|--------|------------------------|---------------------------|
| ZIW194R | Wi-Fi | 2,4 GHz (Wifi IEEE 802.11b/g/n) | 4x 10-100 lm | 7 W | 3 000-6 500 K | 220-240 V AC / 12 V DC |
| ZIW191R | - | - | 10-100 lm | 1,5 W | 3 000-6 500 K | 12 V DC |



Instalace a montáž



Stažení aplikace

Aplikace je k dispozici pro Android a iOS prostřednictvím Google play a App Store. Ke stažení aplikace prosím naskenujte příslušný QR kód.



Upozornění

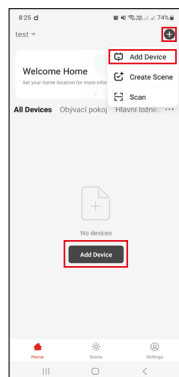
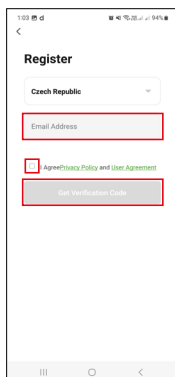
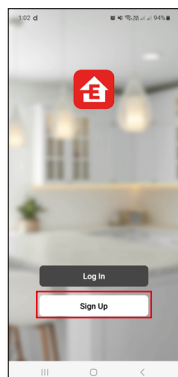
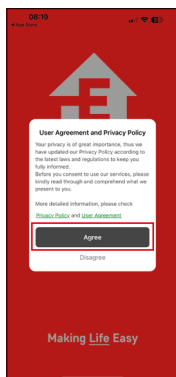
LED stojací lampa podporuje pouze 2,4 GHz Wifi (nepodporuje 5 GHz).



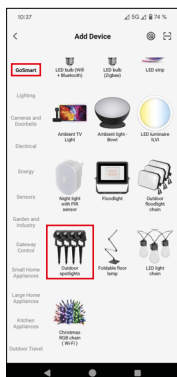
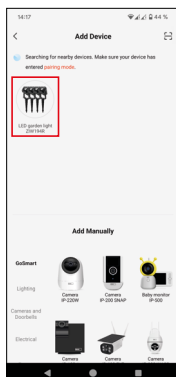
✓ 2.4 GHz

5 GHz ✗

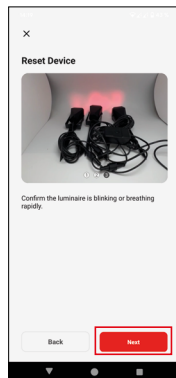
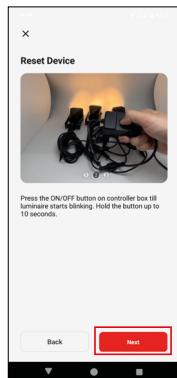
Mobilní aplikace EMOS GoSmart



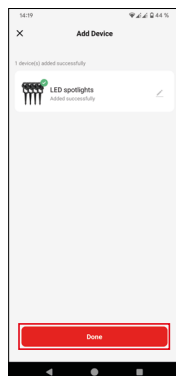
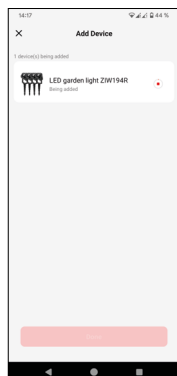
1. Otevřete aplikaci EMOS GoSmart a potvrďte zásady ochrany osobních údajů a klikněte na souhlasím.
2. Vybte možnost „Zaregistrujte se“.
3. Zadejte název platné emailové adresy a zvolte heslo. Potvrďte souhlas se zásadami ochrany osobních údajů. Potvrďte tlačítkem „registrovat“.
4. Vybte možnost „přidat zařízení“.



5. Po automatickém vyhledání zařízení, klikněte na „přidat“ nebo zvolte danou kategorii a typ produktu.

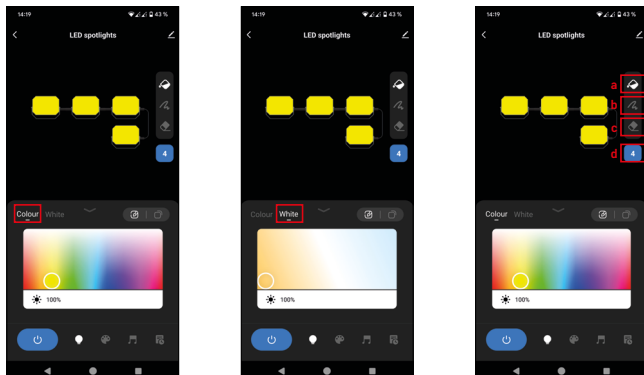


6. Zapněte zařízení a potvrďte tlačítkem „další“.
7. Pokud svítidlo neblíká, uveďte jej do párovacího režimu dlouhým podržením párovacího tlačítka (cca 10 sekund).
8. Potvrďte, že kontrolka blíká. Potvrďte tlačítkem další.

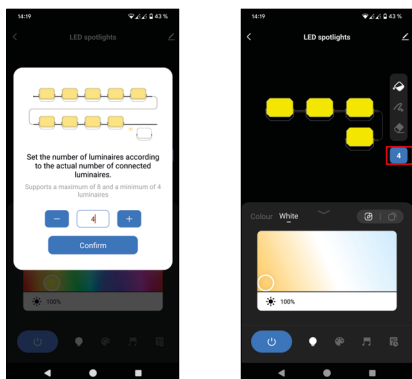


9. Zadejte název Wifi sítě a heslo. Potvrďte tlačítkem „další“.
10. Probíhá spárování k danému zařízení.
11. Zařízení je úspěšně spárováno. Potvrďte tlačítkem „hotovo“.

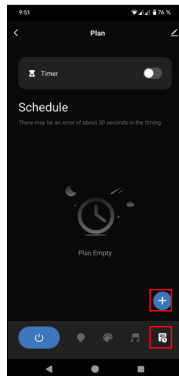
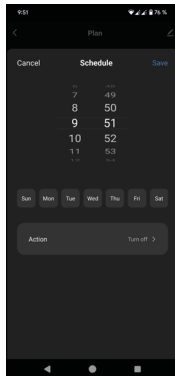
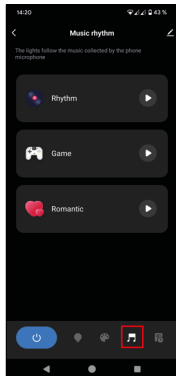
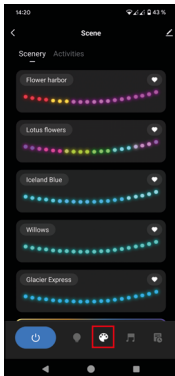
Ovládání a funkce



1. Color – „barva“ je základní panel pro nastavování RGB.
2. White – „bílá“ je základní panel pro nastavování teploty chromatičnosti.
3. Panel pro nastavení stavu segmentů
 - a. Umožňuje nastavit celoplošně 1 barvu
 - b. Možnost nastavení barvy pro každý segment zvlášť
 - c. Možnost vypnout/zapnout každý segment zvlášť
 - d. Možnost nastavení počtu segmentů (defaultně 4 ks, možnost rozšíření až na 8 ks v případě zakoupení rozšiřujících sad)



4. Možnost nastavení počtu segmentů. Defaultně přednastaveno 4 ks.



5. Scene – tato sekce slouží pro nastavení přednastavených scén nebo tvorbu vlastních scén.
6. Music– „hudba“ je přepnutí do režimu svícení podle hudby, kdy zařízení reaguje na zaznamenaný zvuk v mobilním zařízení.
7. Plan- „časovač“ je funkce, díky které je možné nastavit zapnutí/vypnutí zařízení po určitém čase.

Řešení problémů FAQ

Zařízení se mi nedaří spárovat. Co s tím?

- Ujistěte se, že používáte 2,4 GHz wifi síť a máte dostatečně silný signál.
- Povolte aplikaci všechna oprávnění v nastaveních.
- Zkontrolujte, zda používáte aktuální verzi mobilního operačního systému a nejnovější verzi aplikace.

Nechodí mi notifikace, proč?

- Povolte aplikaci všechna oprávnění v nastaveních.
- Zapněte notifikace v nastavení aplikace (Settings -> App notifications).

Kdo všechno může zařízení používat?

- Zařízení musí mít vždy admina (majitele).
- Admin může zařízení nasdílet zbývajícím členům domácnosti a přiřadit jim práva.